

BLANC 800

OPERATORE PER PORTE SEZIONALI FINO A 14 m²

OPERATOR FOR SECTIONAL DOORS UP TO 14 m²

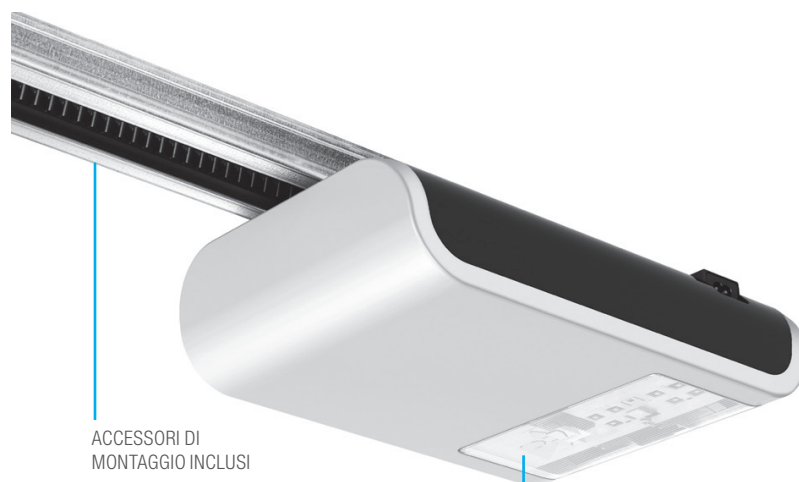
POTENZA E DESIGN RAFFINATO

Motoriduttore elettromeccanico irreversibile 24 Vdc (alimentazione sistema 230 Vac). Centrale di comando e luce di cortesia a LED integrate. Avanzato sistema di controllo della forza per la massima sicurezza in ogni situazione. Il kit comprende una cinghia dentata e 3 m di guida pre-assemblata (in 3 parti).

POWER AND REFINED DESIGN

Irreversible electromechanical gearmotor 24 Vdc (system supplied in 230 Vac). Integrated control unit and LED courtesy light. Advanced force control system for high safety in every situation.

The kit includes a toothed belt and 3 meters of pre-assembled guide (in 3 parts).



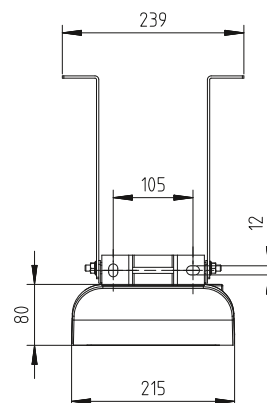
ACCESSORI DI MONTAGGIO INCLUSI
MOUNTING ACCESSORIES INCLUDED

CENTRALE DI COMANDO E LUCE DI CORTESIA A LED INTEGRATE
INTEGRATED CONTROL UNIT AND LED COURTESY LIGHT.

CARATTERISTICHE TECNICHE / TECHNICAL FEATURES

OPERATORE / OPERATOR		BLANC 800
CODICE / CODE		12007094 (PACK)
DIMENSIONE MASSIMA PORTA / MAX DOOR SIZE	m ²	14
PESO MASSIMO / MAX WEIGHT	kg	180
ALIMENTAZIONE SISTEMA / SYSTEM POWER SUPPLY		230 Vac 50Hz
TENSIONE DI LAVORO MOTORE / MOTOR OPERATING VOLTAGE		24 Vdc
CORRENTE A REGIME / OPERATING CURRENT	A	1,25
ASSORBIMENTO MOTORE (RIPOSO) / MOTOR ABSORPTION (REST)	W	<0,5
ASSORBIMENTO MOTORE (LAVORO) / MOTOR ABSORPTION (AT WORK)	W	240
SPINTA MASSIMA / MAXIMUM THRUST	N	800
VELOCITA' DI PERCORRENZA / RUNNING TIME	cm/sec.	17...24
SERVIZIO / SERVICE	%	30
ILLUMINAZIONE / LIGHTING	W	1,6 W - LED
DURATA ILLUMINAZIONE (FABBRICA) LIGHTING PHASE DURING OPERATION (FACTORY-SET)	sec.	(60)...240
TEMPO DI FUNZIONAMENTO MAX / MAX RUNNING TIME	sec.	90
SBLOCCO RAPIDO / QUICK RELEASE		Possibile / Possible
CENTRALE DI COMANDO / CONTROL UNIT		- CONTROLLATA DA MICRO / CONTROLLED BY MICRO - SOFT START, SOFT STOP - CHIUSURA AUTOMATICA / AUTOMATIC CLOSING
SEQUENZA COMANDI / CONTROL SEQUENCE		1° Impulso / 1 st Pulse funzionamento / running 2° Impulso / 2 nd Pulse stop 3° Impulso / 3 rd Pulse Direzione opposta / Direction reversal
TEMPERATURA DI FUNZIONAMENTO / OPERATING TEMPERATURE	°C	-20...+60
GRADO DI PROTEZIONE / PROTECTION CLASS	IP	20

DIMENSIONI (mm) / DIMENSIONS (mm)



COMPOSIZIONE KIT / KIT COMPOSITION



BLANC 800
Elettronica integrata
Integrated control unit



Set di staffe ed accessori per
l'installazione e la posa in opera.
Set of clamps and accessories for
installation and setup



TECH3 POWER
Trasmettitore
Transmitter
Rolling Code 433MHz

BLANC 800	K200AR01	1	1	1
-----------	----------	---	---	---